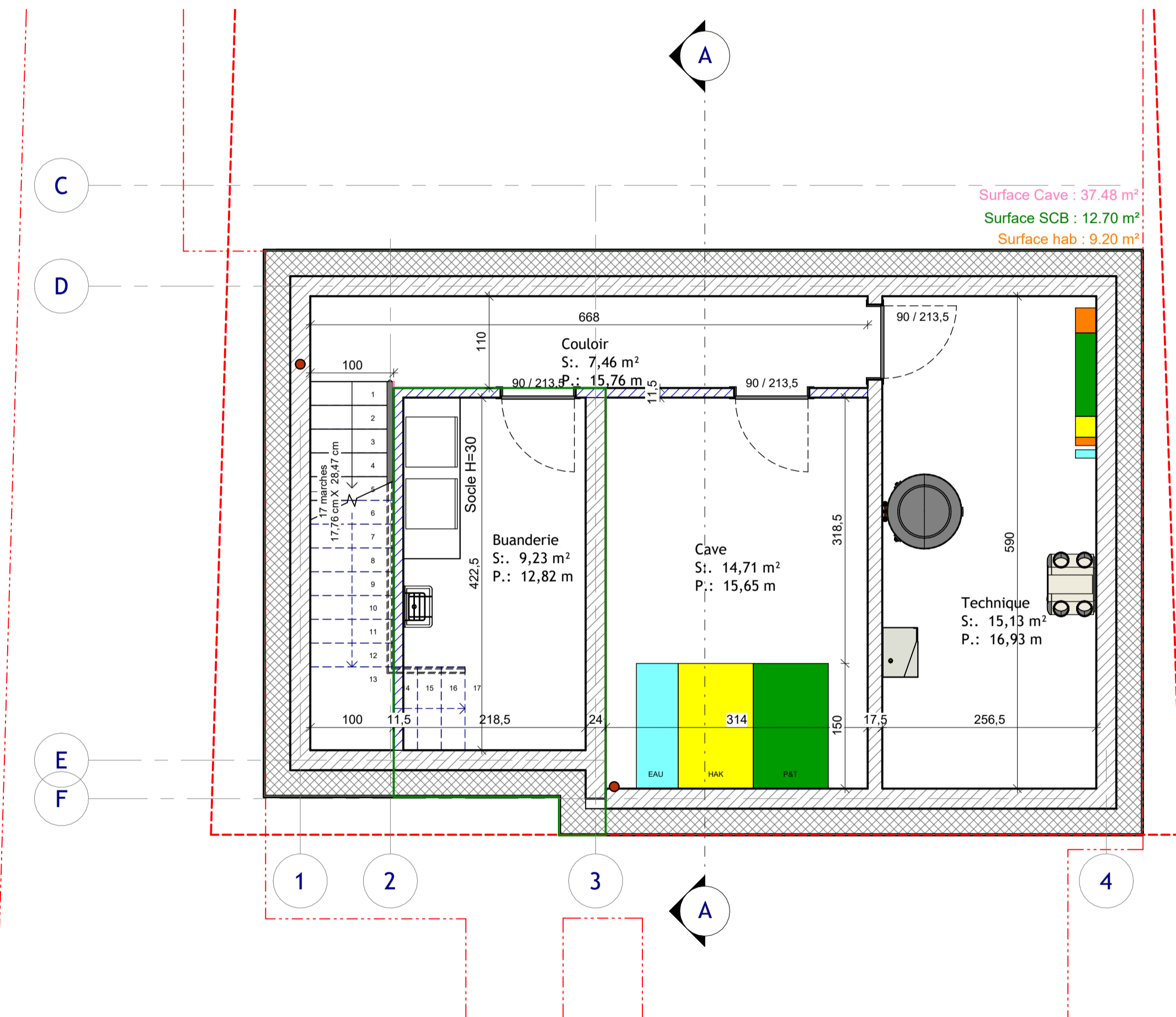


IMPLANTATION 1/100

-01\_SOUS-SOL\_1/50



Surface Cave : 37.48 m²  
 Surface SCB : 12.70 m²  
 Surface hab : 9.20 m²

S. parcelle LOT 9.2 : 510 m²  
 COS max : 0.30  
 CUS max : 0.65  
 Emp sol max : 153.00 m²  
 Emp sol projet : 136.79 m²  
 SCB max : 331.50 m²  
 SCB projet : 274.60 m²  
 Surface scellée : 229.88 m²

Ind.	Date:	Modifications:	Dess.	Phase
A	24.10.2023	Inversion position douch et baignoire	C.D.	EX002

**DEWEY MULLER Architekten**  
 15b, bd. Gr-Duchesse Charlotte  
 L-1331 Luxembourg  
 TEL: +352 263 856-1  
 FAX: +352 263 858-50  
 E-MAIL:

Maitre de l'ouvrage:  
**Stugalux**  
 STUGALUX CONSTRUCTION S.A.  
 96, rue du Kiem  
 L-6030 STRASSEN

Date: 19/12/2019  
 Dessiné: T.L.D.B.  
 Echelle: A3:1/100 A1:1/50

Projet:  
**Maison Unifamiliale  
 Lot 9.2**  
 25, Rue Marthe  
 Bigelbach-Fohrmann  
 L-3454 Dudelange

Propriétaire:  
 Architecte:

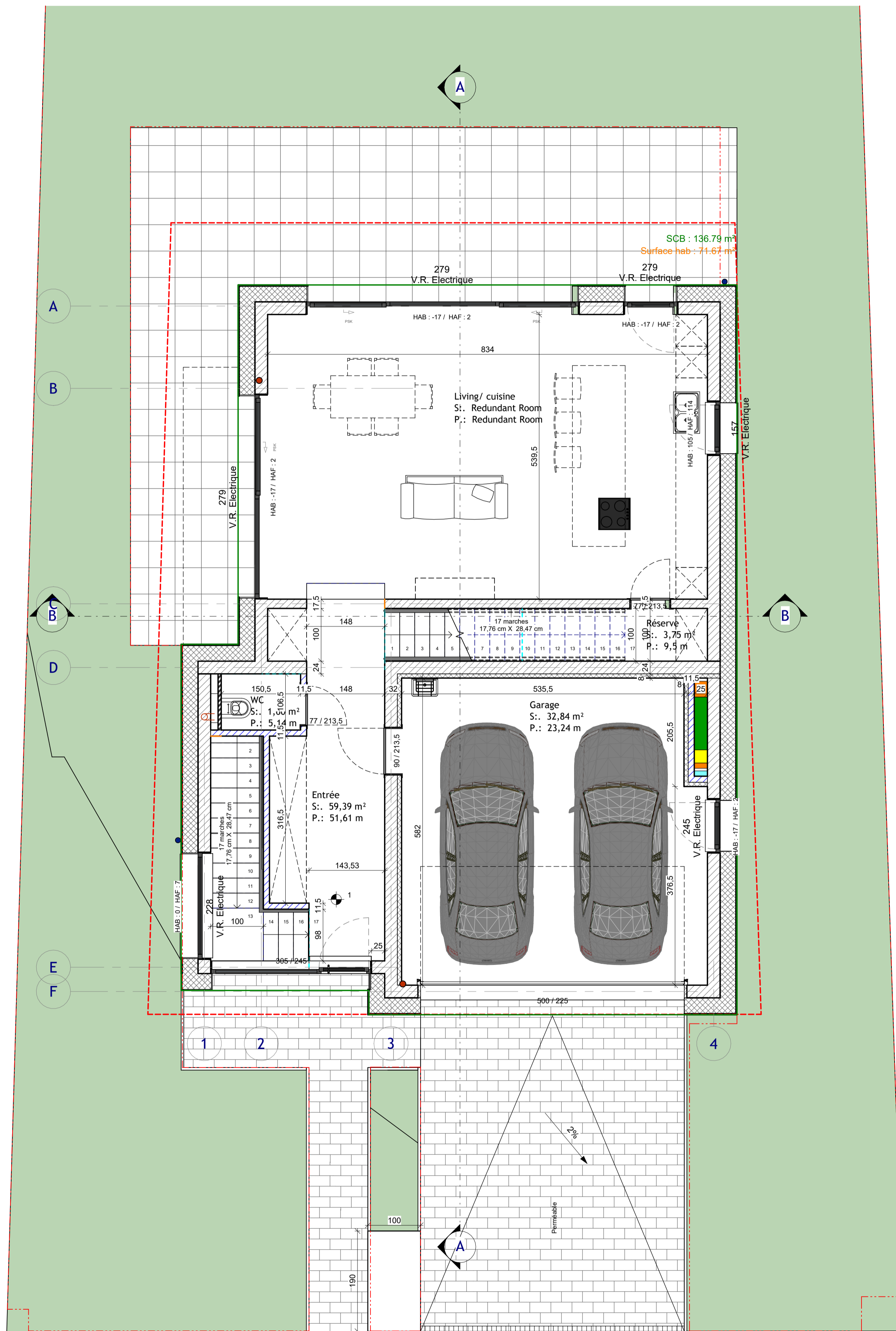
Chantier N°: 114306  
 EX002

Implantation - Sous-sol  
 Feuille: 1

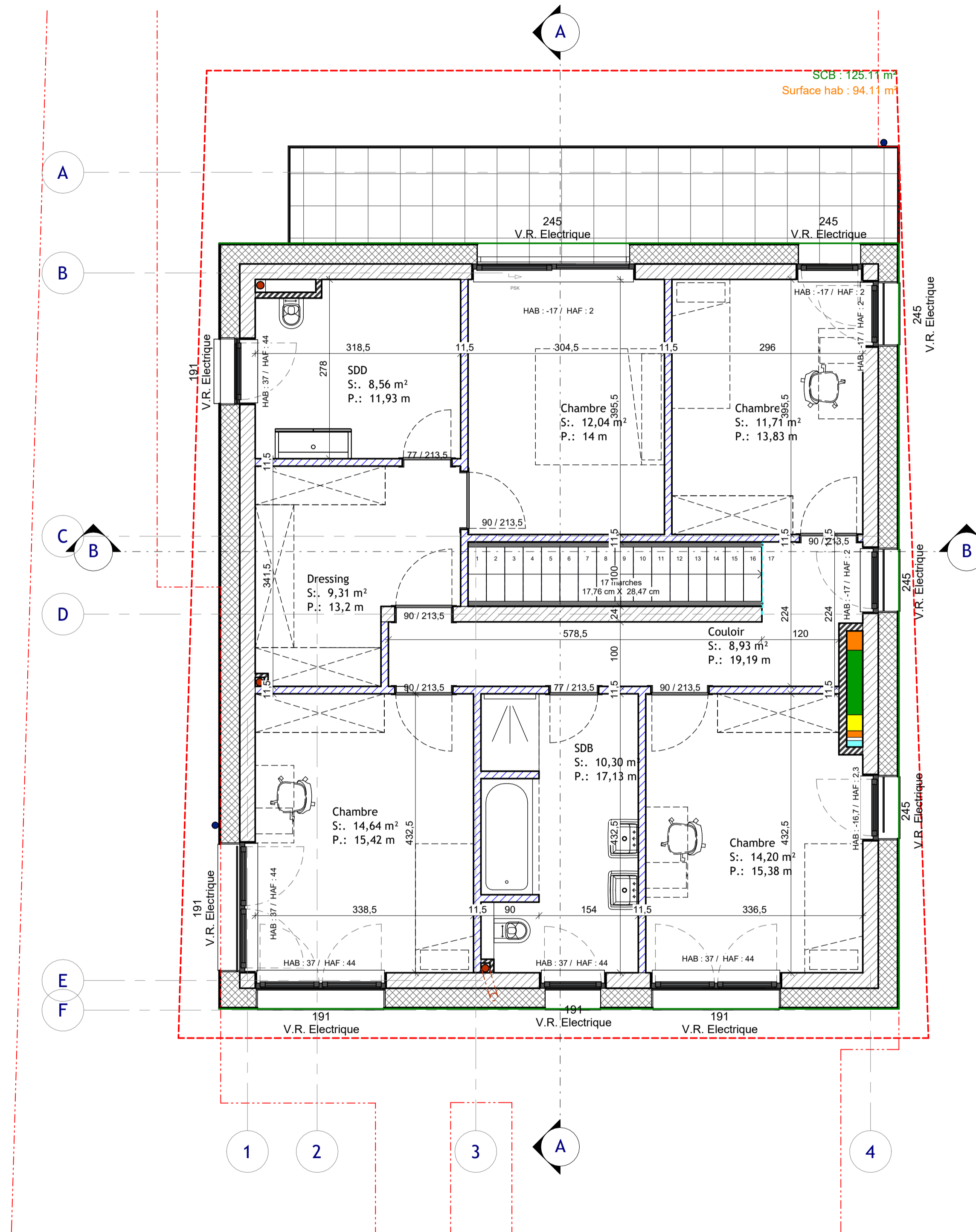
CHACQUE REVISION ANNALE ET REMPLACE LES PLANS PRECEDENTS  
 Ce plan ne peut être reproduit, ni être soumis à l'illustration de l'ouvrage  
 Ce plan ne peut être reproduit, ni être soumis à l'illustration de l'ouvrage  
 (projet) sans l'autorisation écrite de l'auteur

TOUTES LES COTES SONT A CONTROLER PAR L'ENTREPRISE. TOUTE DIFFERENCE EST A SIGNALER SANS  
 DELAI A L'ARCHITECTE.  
 POUR LES DIMENSIONS STATIQUES, CONSULTEZ LES PLANS D'INGENIEURS

Orientation:



Rue Marthe Bigelbach-Fohrmann



ETAGE +1

A	24.10.2023	Inversion position douche et baignoire	C.D. EX002
Ind.	Date:	Modifications:	Dess. Phase

**DEWEY MULLER Architekten**

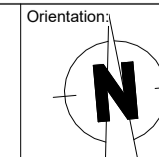
15b, bd. Gr-Duchesse Charlotte  
L-1331 Luxembourg  
TEL: +352 263 856-1  
FAX: +352 263 858-90  
E-MAIL:

Maitre de l'ouvrage:	Date:	19/12/2019
<b>Stugalux</b>	Dessiné:	T.L.D.B
STUGALUX CONSTRUCTION S.A. 96, rue du Kiem L-8030 STRASSEN	Echelle:	A3:1/100 A1:1/50

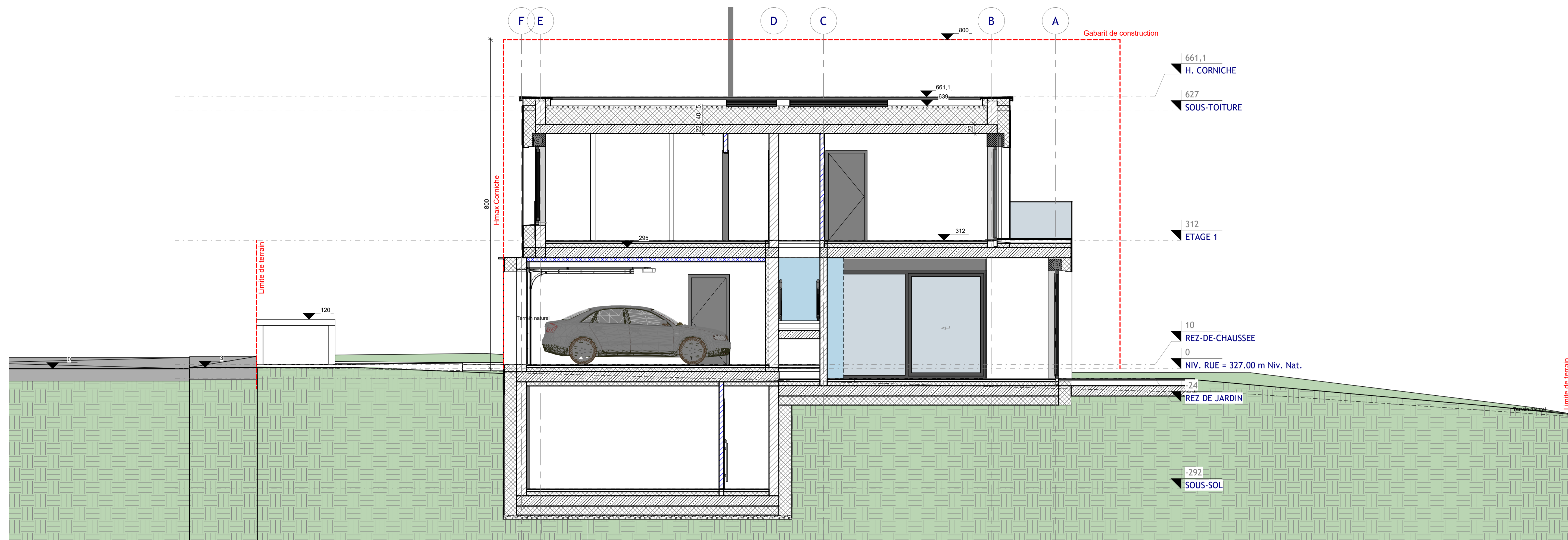
Projet:	Propriétaire:
<b>Maison Unifamiliale Lot 9.2</b> 25, Rue Marthe Bigelbach-Fohrmann L-3454 Dudelange	Architecte:

Chantier N°:	EX002
Rez-de-chaussée & 1ER Etage	Feuille: 2

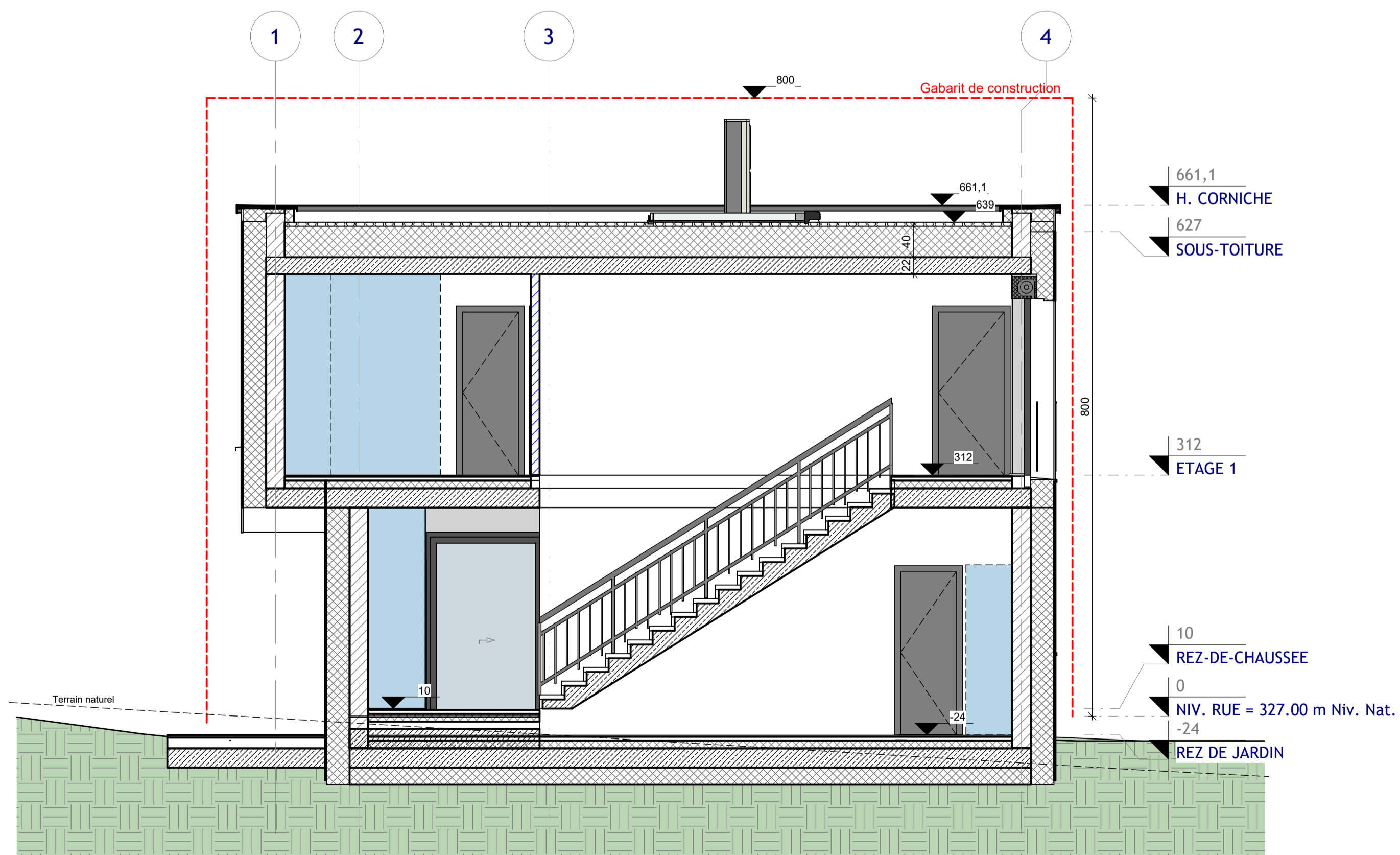
CHACUNE REVISION ANNULE ET REMPLACE LES PLANS PRECEDENTS  
Ce plan ne peut être reproduit, même partiellement, sous toute forme que ce soit (photocopie, décalque, ou tout autre procédé) sans l'autorisation écrite de l'auteur.  
TOUTES LES COTES SONT A CONTROLER PAR L'ENTREPRISE. TOUTE DIFFERENCE EST A SIGNALER SANS DELAI A L'ARCHITECTE.  
POUR LES DIMENSIONS STATIQUES, CONSULTEZ LES PLANS D'INGENIEURS



REZ-DE-CHAUSSEE



Coupe A



Coupe B

A	24.10.2023	Inversion position douch et baignoire	C.D. EX002

Ind.	Date:	Modifications:	Dess.	Phase

**DEWEY MULLER Architekten**  
 15b, bd. Gr-Duchesse Charlotte  
 L-1331 Luxembourg  
 TEL: +352 263 856-1  
 FAX: +352 263 858-50  
 E-MAIL:

Maitre de l'ouvrage:  
**Stugalux**  
 STUGALUX CONSTRUCTION S.A.  
 96, rue du Kiem  
 L-8030 STRASSEN

Date: 19/12/2019  
 Dessiné: T.L. D.B.  
 Echelle: A3:1/100 A1:1/50

Projet:  
**Maison Unifamiliale  
 Lot 9.2**  
 25, Rue Marthe  
 Bigelbach-Fohrmann  
 L-3454 Dudelange

Propriétaire:  
 Architecte:

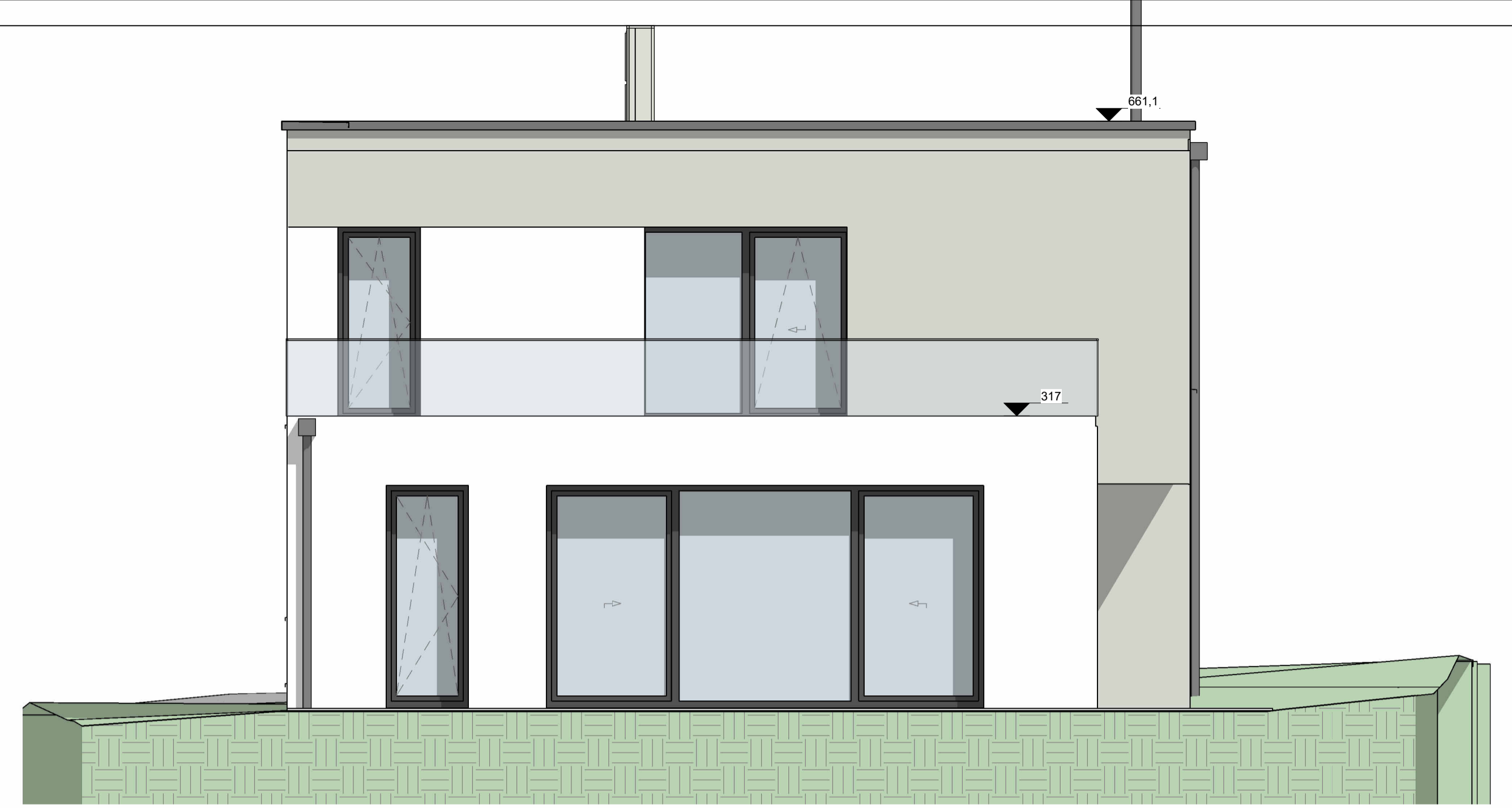
Chantier N°: 114306  
 EX002

Coupes  
 Feuille: 3

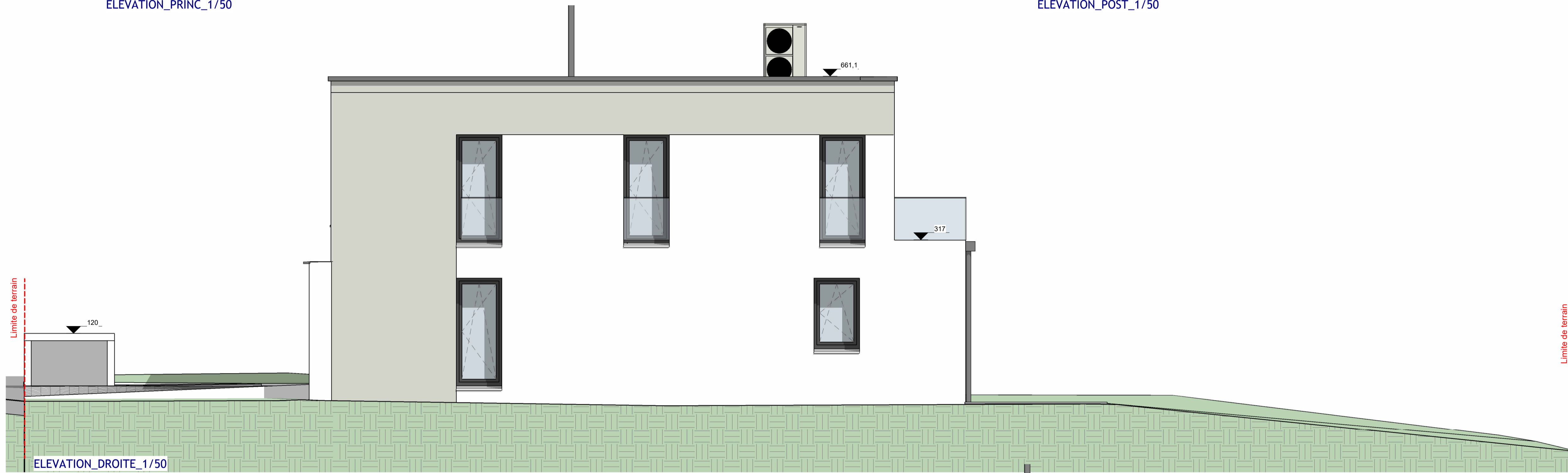
CHACUNE REVISION ANNULE ET REMPLACE LES PLANS PRECEDENTS  
 Ce plan ne peut être reproduit, même partiellement, sous toute forme que ce soit (photocopie, décalque, ou tout autre procédé) sans l'autorisation écrite de l'auteur.  
 TOUTES LES COTES SONT A CONTROLER PAR L'ENTREPRISE. TOUTE DIFFERENCE EST A SIGNALER SANS DELAI A L'ARCHITECTE.  
 POUR LES DIMENSIONS STATIQUES, CONSULTEZ LES PLANS D'INGENIEURS



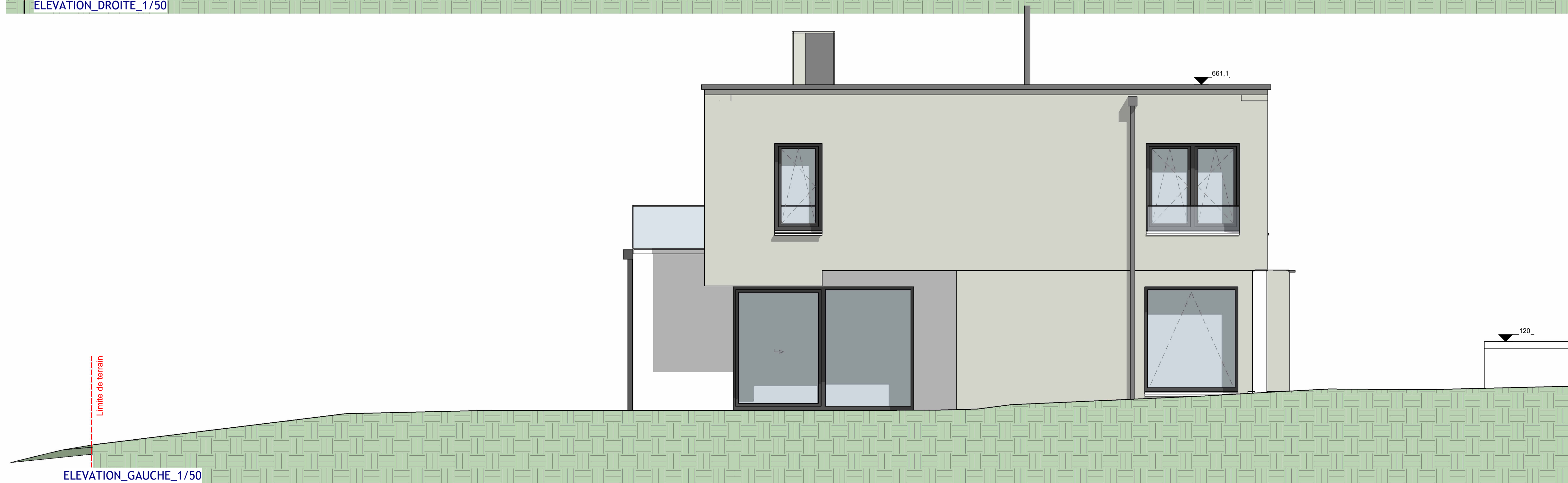
ELEVATION\_PRINC\_1/50



ELEVATION\_POST\_1/50




ELEVATION\_DROITE\_1/50



ELEVATION\_GAUCHE\_1/50

A	24.10.2023	Inversion position douch et baignoire	C.D. EX002
Ind.	Date:	Modifications:	Dess. Phase

**DEWEY MULLER Architekten**  
 15b, bd. Gr-Duchesse Charlotte  
 L-1331 Luxembourg  
 TEL: +352 263 856-1  
 FAX: +352 263 858-0  
 E-MAIL:

**Maître de l'ouvrage:**  
  
 STUGALUX CONSTRUCTION S.A.  
 96, rue du Kiem  
 L-8030 STRASSEN

Date: 19/12/2019  
 Dessiné: T.L. D.B.  
 Echelle: A3:1/100 A1:1/50

Projet:  
**Maison Unifamiliale  
 Lot 9.2**  
 25, Rue Marthe  
 Bigelbach-Fohrmann  
 L-3454 Dudelange

Propriétaire:  
 Architecte:

Chantier N°: 114306  
 EX002

Façades  
 Feuille: 4

CHACUNE REVISION ANNULE ET REMPLACE LES PLANS PRECEDENTS  
 Ce plan ne peut être reproduit, même partiellement, sous toute forme que ce soit (photocopie, décalque, ou tout autre procédé) sans l'autorisation écrite de l'auteur.  
 TOUTES LES COTES SONT A CONTROLER PAR L'ENTREPRISE. TOUTE DIFFERENCE EST A SIGNALER SANS DELAI A L'ARCHITECTE.  
 POUR LES OUVRAGES STATIQUES, CONSULTEZ LES PLANS D'INGENIEURS